



Un studio aux intonations graphiques !

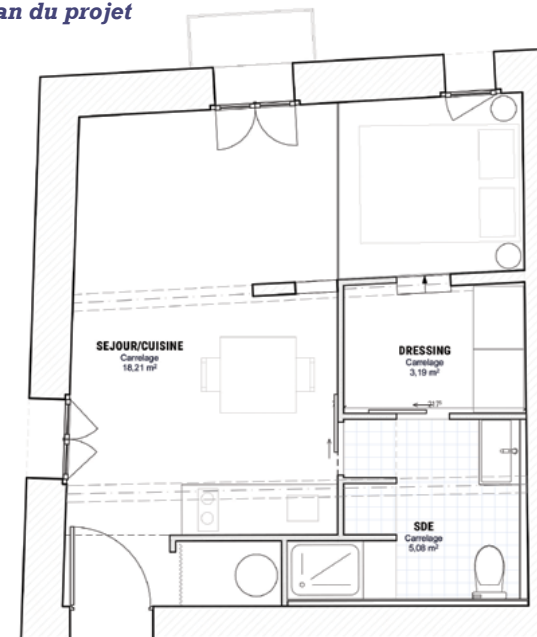
31 m²

Au cœur de l'Ecusson un drôle de studio a été totalement repensé par l'**agence d'architecture Atelier DVA***.

Ces lignes graphiques données par des couleurs toniques et par des jeux de niveau ont permises une optimisation de l'espace très intéressante. Le blanc du sol au plafond offre à la lumière naturelle son plus bel écrin.

Mise en valeur des éléments anciens comme une magnifique poutre en bois sombre, recomposition de l'espace avec une cloison en L qui permet d'intégrer une cuisine, un dressing et une salle d'eau. Ce projet mené par Damien Vieillevigne est une réalisation pleine de charme et de belles idées.

Plan du projet



* La différence de niveau de l'espace couchage crée la banquette pour le coin salon.



* La différence de niveau de l'espace couchage crée la banquette pour le coin salon.

Décor&sens : *Quelle était la demande de votre client au départ ?*

Agence DVA : La demande au départ était assez simple, le client venait d'acheter un studio de 31 m² en vue de le louer. Le studio était assez vétuste et il voulait le remettre en l'état (mise aux normes électrique, plomberie, changement cuisine et salle d'eau).

Nous avons profité de cette occasion pour repenser entièrement les lieux et ainsi aller largement au delà des attentes du client qui ne pensait pas que le bien qu'il venait d'acquérir avait ce potentiel là. Nous avons réussi à faire un projet de réelle transformation en maintenant l'enveloppe budgétaire initiale.

Décor&sens : *Quelles ont été les contraintes techniques ?*

Agence DVA : Les contraintes techniques ont été de plusieurs ordres. Tout d'abord, dans le cadre d'une rénovation, la démolition peut amener quelques surprises. Ici, on a trouvé des reprises successives de différentes rénovations qui nous ont obligées à modifier légèrement notre projet initial. Des éléments que l'on voulait mettre en valeur étaient trop abimés pour être laissés en l'état. En bref, nous avons dû nous adapter en permanence !

Enfin, la question des réseaux (plomberie/VMC) est primordiale, il faut arriver à s'adapter aux emplacements initiaux des canalisations tout en ayant la liberté de concevoir quelque chose de nouveau. C'est une gymnastique mentale !



Avant les travaux

Avant les travaux

Décor&sens : *Comment avez-vous réussi à créer différentes pièces dans un espace restreint ?*

Agence DVA : L'idée forte a été de penser l'espace par le volume et non par le plan. Une des clefs de réussite de ce type de projet est de donner la perception de l'ensemble tout en arrivant à créer une certaine richesse spatiale.

Nous avons conçu le projet sur 2 idées principales : la perméabilité visuelle et la différence de niveau. La différence de niveau sur l'espace couchage crée, ainsi, une banquette pour le coin salon.

Décor&sens : *Pourquoi ces couleurs ?*

Agence DVA : La couleur dominante est le bleu outremer. Cette couleur permet de donner une identité forte à l'espace cuisine / repas. D'autre part le bleu outremer a une profondeur de teinte unique. La suspension jaune crée un contrepoint au bleu, un élément focal.

Décor&sens : *L'éclairage a-t-il été revu ?*

Agence DVA : Etant donné que nous avons quasiment tout démoli, nous avons bien sûr repensé l'éclairage qui est en majeure partie composé de spots encastrés. Ils ont été positionnés avec soin pour venir souligner des éléments architecturaux (poutres, niches...).

Décor&sens : Comment optimiser les espaces cuisine et salle de bains ? Que conseillez-vous ?

Agence DVA : Pour la cuisine, il faut vraiment analyser à la base les besoins réels des habitants afin de ne pas sous ou sur dimensionner. Dans ce cas présent la cuisine est très simple mais les éléments hauts et bas permettent tout de même de ranger un maximum d'ustensiles et de cuisiner très correctement. Enfin, il est intéressant de se pencher sur la relation entre nos mouvements et le positionnement des différents éléments.

Pour la salle de bains, je privilégie toujours la fluidité spatiale et je fais toujours attention à ce que l'enchaînement des mouvements soit bien pensé (se déshabiller, entrer dans la douche, sortir, prendre sa serviette...).

Décor&sens : Enfin côté mobilier et décoration quelles marques avez-vous privilégié ?

Agence DVA : Pour le mobilier, nous avons opté pour IKEA pour le dressing, la cuisine et le meuble vasque. Il est à noter que nous avons détourné certains éléments IKEA pour les adapter à notre volonté. La suspension est une lampe Unfold de MUUTO achetée chez RBC.

Réalisation :

* **Atelier DVA**

Damien Vieillevigine Architecture

Mail : contact@atelierdva.com

Tél. : 06 19 11 36 64

www.atelierdva.com

* **Séguret décoration** (peintures)



QUICK STEP

DÉCOUVREZ MASSIMO

LE PARQUET QUI VOIT LES CHOSES EN GRAND

SÉGURET DÉCORATION
www.seguret-decoracion.fr

DISPONIBLE DANS NOTRE SHOW ROOM
26 rue Roland Garros 34135 Mauguio